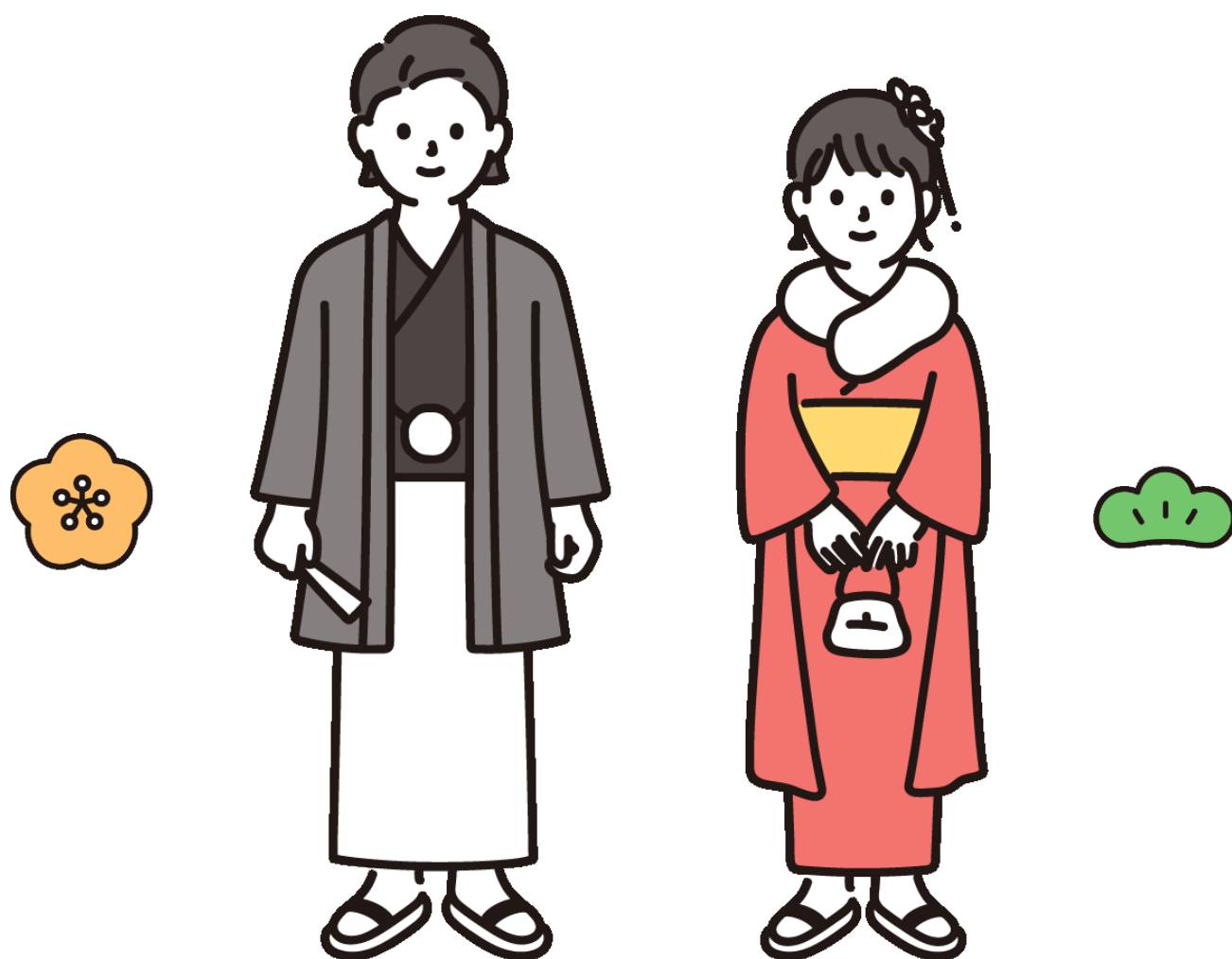


2025

1

第316号

エスポだより



もくじ

- P2 入所フロア
- P4 通所フロア
- P6 相談室だより
- P8 リハビリ・栄養課 通信
- P9 各部署よりお知らせ

発行 広報・サービス向上委員会



入所フロア 2F



明けましておめでとうございます。

2Fでは、昨年12月にパフェづくりを行ないました♪

今年も皆さまに喜んで頂けるようなレク活動を実施していきたく思いますので、よろしくお願い申し上げます。





入所フロア 3F



明けましておめでとうございます。

今年も皆さまの素敵な笑顔をお届けできればと思いますので、本年も宜しく願い申し上げます。



12月に103歳のお誕生日を迎えられ、皆さんでお祝いしました♪
素敵な一年にしてください！



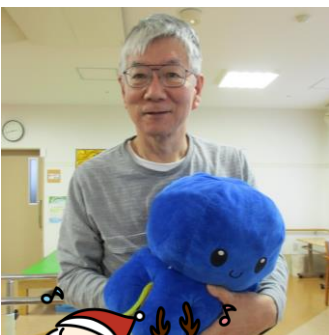
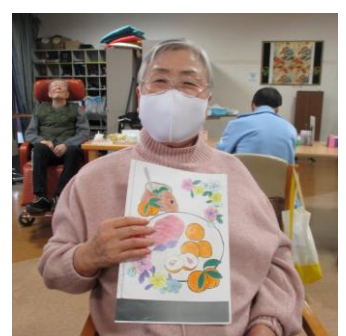


通所リハビリ



新年あけましておめでとうございます。本年もよろしくお願いたします。

デイケア(介護・予防)では12月にクリスマス会を行いました。職員の出し物ではファイターズガールのジングスカンダンスを披露し、拍手や一緒に踊る方もいらっやって、皆さん楽しまれました！



職員によるダンスも披露♪



景品が当たったみなさま
おめでとうございます！！



BINGO				
6	29	36	46	73
13	17	41	52	67
1	20	Free	58	61
5	19	38	54	70
14	25	43	49	72

2024/12/23 14:16



通所フロア

予防



クリスマス会では、毎年恒例のビンゴ大会を行い、皆さまそれぞれ好きな景品をゲットされていました♪おめでとうございます(^_^)



相談室だより

わたしたちの 作品展

通所:竹内 厚子様



ちいめん細工



壁飾り



ご友人と作品交換する他、お店の洋裁コーナーに出品して販売されていた竹内さん。

ガーランドは、色々な柄のシャツが繋がっており、細部までこだわった作品になっています♪



クリスマスカード (作:通所リハビリ)



表紙のクリスマスカードは、紙ナプキンをアレンジして作りました♪



相談室だより

〇〇のすすめ

人にすすめたい「もの」「こと」「ひと」について紹介するコーナーです！“紹介したいことがある！”という方、ぜひ広報委員までお声掛けください😊

新年明けましておめでとうございます。デイケアのHです。皆さんはどのような年末年始を過ごされましたか？ 私は、年女・厄年ということもあり、何となくそわそわ過ごしていますが、「今年の巳年は特別らしい！」という情報を聞き、少し調べてみました。

干支は、「十干(じっかん)」と「十二支(じゅうにし)」の組み合わせで決まるそうです。今年の十二支である『巳(へび)』には、ネガティブなイメージを持っている方も多いと思いますが、昔から金運を司る神様として祀られている他、脱皮を繰り返す度に傷が治るたくましい生命力があるため「再生」や「成長」のシンボルとされてきたようです。そして、今年の十干である『乙(きのと)』には、“新たな成長”などの意味があり、今年の干支は『乙巳(きのと・み)』と呼ばれ、この組み合わせは60年に一度しかないとか。

今までの努力が実ったり、新しいことに挑戦するエネルギーが高まる年とされており、歴史上でも社会的な変化が起こっている年だそうです。また、年始に友人が地元遊びにきてくれることになり、地元の名所や名物についても調べる機会がありました。皆さんも経験がおありかと思いますが、いつでも経験できると思わないもので、意外と初めて行く場所や体験がありました。

「改めて調べてみると知らないこともあるものだな～、へ～！」と再発見があった年末年始でした。身近なものを調べてみるの、おすすめです。



R7.1.8 餅つき大会



介護付有料老人ホーム悠々の餅つきに参加させて頂きました★みなさんの力強い声掛けに元気を頂きました～！

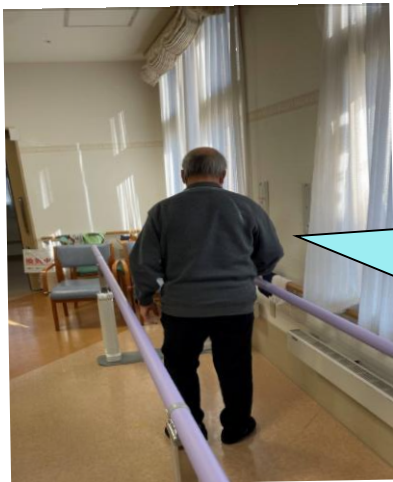


★ リハビリ科 「在宅復帰の取り組みについて③」

今回は在宅復帰の取り組みを行い実際にご自宅へ帰られた方の紹介をさせていただきます。

脳梗塞により入院されたK様は在宅復帰を目指し当施設へ入所されました。右片麻痺があり転倒リスクが高く『家でも転ばずに生活できること』を目標とし、週5回のリハビリに加えて居住フロアでの歩行練習と自室での足の運動を毎日取り組まれていました。

また、ご自宅環境に合わせたリハビリの提供や、福祉用具の導入をスムーズに行えるよう、入所中にご自宅を見させていただきました。転倒予防と靴の着脱がスムーズに行えることを目的に、敷居の撤去、手すりの設置、玄関と外階段にレンタルの手すり導入しています。



退所後は当施設のデイケアでリハビリを継続しています。退所時より歩行も安定し、奥様と一緒に散歩も楽しんでいます。これからもご自宅でお孫様達に囲まれながら楽しく過ごせればと思います。

★ 栄養課 「12月31日 年越し 行事食」



今月の行事食は、
・年越しそば(エビ天)
・なめ茸和え
・果物(フルーツカクテル)
でした！



～各部署よりお知らせ～

入所

★ 1月の理美容

1月15日(水)

1月29日(水)

※予約制のため、ご希望の方は
職員までお申しつけください。

通所 1月行事

★ 書初め

・レクで書初めを行なっています。



★ Free Wi-Fi 利用できます！

詳細(パスワード等)は、館内の各階に掲示しておりますので、ご活用下さいませ。

ご不明点がございましたら、職員までお申しつけください。



★ 館内での撮影について

利用者様と職員のプライバシー及び個人情報保護の観点から、施設内での無許可による撮影、また、SNSへの投稿は禁止しております。

撮影をご希望の方は、お手数ですが職員へお声掛け頂きますようお願い申し上げます。




アクセス



●お車でお越しの場合
輪厚インター（ETC専用）より1分

●バスでお越しの場合
《中央バス》
地下鉄福住駅より輪厚ゴルフ場経由、
北広島駅行にて40分
北広島駅より輪厚ゴルフ場経由、地下
鉄福住駅行にて15分
《無料シャトルバス》
北広島駅から月曜～土曜まで運行中！
※祝日、12/30～1/3、8/15は運休

時刻表はこちら 



面会・外出の時間

●面会

- ・ 9時～17時
- ・ 人数や年齢制限はありません。
- ・ 受付にて面会カードのご記入をお願いします。

※コロナ感染症発生時等、ご面会禁止の際はホームページにて最新情報を掲載しておりますので、ご確認くださいませ。

●外出・外泊

- ・ 出入りは9時～18時でお願い致します。

※事前に医師の許可が必要です。日にちが決まり次第、職員にお申しつけ下さい。

※基本的にはご家族様送迎となりますが、車いすの方等のご相談ください。

医療法人社団 翔仁会

●輪厚三愛病院	TEL(011)377-3911	FAX(011)376-3526
●介護老人保健施設エスパワール北広島	TEL(011)376-3911	FAX(011)377-5621
●訪問看護ステーションリエゾン	TEL(011)376-0505	FAX(011)376-0521
●居宅支援相談センターきぼう	TEL(011)376-3911	FAX(011)377-5621
●北広島にし高齢者支援センター	TEL(011)370-3922	FAX(011)370-3933
●グループホーム雪ぼうし	TEL(011)377-3914	FAX(011)377-3934
●介護付有料老人ホーム悠々	TEL(011)377-1101	FAX(011)377-1501

▼翔仁会のHPIはこちら▼

