

優しさのおもてなしを

ホスピカインド

vol. 82
2024 AUTUMN

ホスピカインドとはhospitality(親切なもてなし)とkind(優しさ)の2つの単語を合成した造語です。翔仁会の願いがこめられています。この情報紙は輪厚三愛病院の機関紙です。

病院紹介

地域住民からの 「この地域にも病院がほしい」との声で 誕生した輪厚三愛病院

带状疱疹

带状疱疹の予防接種について

栄養科からの食事・栄養についての紹介

訪問STリハビリについて

研修会参加のお知らせ

翔仁会グループ 経営(診療)理念

『夢』

すべての利用者様に医療・福祉を介して
「夢」を実現する。
(「夢」とは心が満たされることである。)

wjw 輪厚三愛病院 基本方針

私たちは患者様とご家族様に、『夢』を提供します。
患者様とご家族様の笑顔が私たちの『夢』です。

- 1 私たちは、利用者様の尊厳と権利を重んじ、常に謙虚な気持ちで接します。
- 2 私たちは、プライマリーケアの精神を尊守し、実践します。
- 3 私たちは、プロとしての自覚をもち、質の高いサービスを提供します。
- 4 私たちは、常に最新の知識を学習し、自己研鑽の努力を怠りません。
- 5 私たちは、*EBMに基づき、インフォームドコンセントに努めます。
- 6 私たちは、よい職場環境を構築し、チーム医療を円滑におこないます。

*EBM (Evidence Based Medicine) 実証に基づいた医療

地域住民からの

「この地域にも病院がほしい」

との声で誕生した輪厚三愛病院

リハビリテーションに特化し、高齢者特有の筋力低下に対する運動療法など早い段階からのリハビリテーションを推奨し、体力や筋力の低下を防ぐよう積極的な働きかけを行っています。

在宅療養支援病院として、訪問診療に対応し、施設や在宅など日々訪問診療を行っています。2021年には訪問看護ステーションを開設し、訪問看護、リハビリを行い、在宅療養のサポートもを行っています。

外来診療は消化器科・神経内科・循環器科・整形外科・皮膚科・歯科と様々な診療科があり、発熱外来、健康診断もを行っています。

【全ての利用者様に医療・福祉を介して「夢」を実現する】

を掲げ、地域医療に貢献しています。専門的な治療が必要な患者さんは入院、症状が落ち着いたら自宅で療養という要望にも応えています。今後はさらに地域の医療・福祉医療を充実させていきたいと考えています。

地域貢献活動も積極的に行い、健康相談や体力測定会の開催や「翔仁会マルシェ」の地域イベントも主催。これからも地域住民の方々の健康を支えていけるよう努力していきます。

輪厚三愛病院



带状疱疹

皮膚科医 松坂 英信

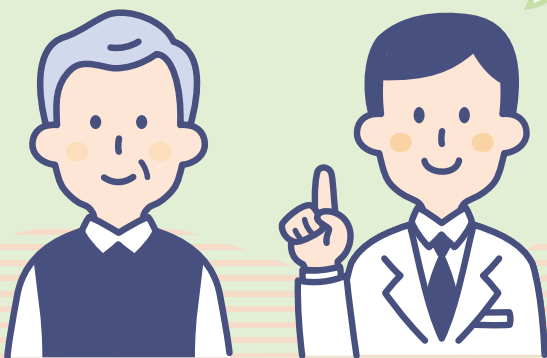


带状疱疹は、水痘・带状疱疹ウイルスによって生じる病気です。水痘・带状疱疹ウイルスは子供の頃に初めて感染し、水痘(みずぼうそう)として発症します。その後ウイルスは、体の中にある神経で密かに生き続けます。体調が何らかの原因(過労、病気、老化など)で悪化した時に、ウイルスが再び増加して神経痛のような痛みを生じ、体の片側の皮膚に帯状に水ぶくれや赤い斑点を生じます。日本では3~4人に一人が発症するものと考えられており、比較的高齢者に多い病気です。季節的には、南の暖かい地方では夏場に多く、冬場に比べ1.22倍ほど多く発症しています。北の地方では、冬場に多く見られており、この差は気候によるものなのか、他の要因があるのか解っていません。

带状疱疹の発症部位は、やはり多くの神経が並んでいる胸・腹・背部に多いのですが、顔や腕、脚にも出ます。带状疱疹になりやすい状態として、病気(癌、血液疾患、感染症など)、低栄養、ダイエット、ストレス、過労、紫外線、薬剤(免疫抑制剤、抗けいれん薬、化学療法薬、ステロイドなど)があります。

抗ヘルペスウイルス薬が登場して以来、带状疱疹の治療成績は飛躍的に向上しました。しかし現在でも、様々な合併症(発症部位により、顔面神経麻痺・失明など)や带状疱疹後神経痛により長期にわたり苦しむ患者が少なくなく、最近ワクチンによる予防も推奨されております。ワクチンは発症を予防し、発症しても症状が軽くなることが期待されますが、ワクチンの副反応として発熱も頻度が高いと考えられております。

普段から体調の悪い時は無理をしないで、過度な運動をせずに、適切な栄養をとって、お酒を飲みすぎず、ほどよい生活を送ることに気をつけましょう。



带状疱疹の予防接種について

带状疱疹の予防接種につきましては、現在、国が定期接種化の検討を行っています。
現時点では定期接種の対象ではないため、**任意の予防接種(自費診療)**となります。
50歳以上の方は、当院外来で带状疱疹ワクチンの接種を受けることができます。

带状疱疹ワクチンは**2種類**あります。

【带状疱疹ワクチンの比較】



	不活化ワクチン	生ワクチン
接種回数	2回(2か月空ける)	1回
料 金	1回 24,200円	1回 8,756円
投与方法	筋肉注射	皮下注射
予防効果	90%以上	50～60%
持続時間	10年以上(現時点で)	5年程度
長 所	<ul style="list-style-type: none">・予防効果が高い・持続時間が長い	<ul style="list-style-type: none">・1回で済む・費用が安い
短 所	<ul style="list-style-type: none">・副反応が比較的強い(発熱・悪寒等)・二回接種が必要・費用が高い	<ul style="list-style-type: none">・免疫が低下している人には接種できない・持続時間が短い

当院で接種する場合の流れ

01

①打ちたいワクチンの種類を決めてください

02

②当院へTEL(011-377-3911)予約

03

③予約日に外来でワクチン接種



食事・栄養についての紹介



当院のお食事

大きく分けると**一般食**と**特別食**の2つがあります。一般食は特別な制限がない食事、常食、軟菜食(やわらか食)、ゼリー食などがあります。特別食は、病態に応じた食事、消化しやすい潰瘍食、塩分制限のある心臓食、エネルギーを調整した糖尿食などがあります。

それぞれの食種の中で、主食はご飯・パンを選べ、主食・副食ともに食形態の種類が選べます。

<食形態の種類>

主食 米飯、軟飯、全粥、ミキサー粥

副食 常菜、一口大、粗きざみ、きざみ、きざみとろみ、ミキサー

(写真①⇒常食/写真②⇒行事食/③⇒きざみとろみ食)

その他ゼリーやジュース等も付加できます。

また、祝日などの際には行事食の提供があります。普段とは少し違ったお食事をお楽しみいただけます。



栄養補助食品

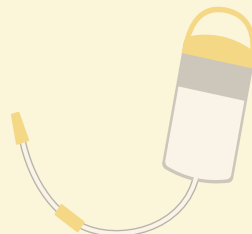
嚥下機能の低下や病態による食欲不振など、食事摂取量が落ちてしまい食事だけでは必要エネルギー量が確保できない場合、栄養補助食品の提供を行っています。

当院では、プリンのような食感のメイバランスブリックゼリー(味7種類)、ドリンクタイプのアイソカル100(味8種類)、メイバランスアイス(バニラ・いちご・チョコ)、褥瘡が出来てしまった方向けに亜鉛・アルギニンが補給できるアルジネードウォーターなどを採用しています。



濃厚流動食

口から食事を摂ることが難しくなった方は、鼻や胃から管を入れて栄養を摂ります。当院では、メイバランスRHP、アイソカルサポート、ペプタメンスタンダード、メディエフプッシュケアなどを採用しています。それぞれ、消化の必要がないもの、排便コントロールに適しているもの、短時間で投与が終わるものなど、成分に違いがあり、患者様の病態、栄養状態に合わせて選択します。



訪問STリハビリについて

対象

- 介護保険をお持ちで、何らかの理由で通所のサービス利用が困難な方
- 退院したての方で、リハビリの継続が必要と判断された方

内容

利用者様の自宅へ、当院のST(言語聴覚士)が伺い、言語訓練、嚥下訓練、食形態の相談、コミュニケーション(代替機器)の相談等を行います。
可能な方には自主トレーニングを提供します。

頻度

- 週1回 / 40分～ お受けしています

利用者様からの お声



今回撮影にご協力いただいた利用者様から、
「口や声を出すことの大切さが分かって、
脳トレで脳が動きました。」

「姪っ子から電話の話し声が
聞き取りやすくなったと
言われた」

と、お話ししてくださいました。



写真①



写真②は訪問ST
を始めてから、
自分でエッセイ
を書いたものを見
せてくださいまし
た

写真②



現在は枠に限りがありますが、ケアマネージャーにご相談下さい。
ケアマネージャーがいない方、また、対象となるか不明な方は、当院の相談員へご相談ください。
**また、当院では嚥下外来も行っています。何らかの手段を利用して外来へお越しいただける方は、
当院にて嚥下造影検査という検査も行えますので、こちらも併せてご相談下さい。**

研修会参加のお知らせ(令和6年4月～令和6年7月)

内 容	所 属	人 数
日本糖尿病学会	医局	1
入退院支援の基礎知識研修会	看護部	1
北海道看護協会主催 看護管理のはじめの一步	看護部	1
よくわかる失語症講習会	リハビリ科	2
滋賀県内部障害系理学療法研究会 「内部障害疾患に対するカルテの読解力を身に付ける」	リハビリ科	3
運動器から考える健康寿命の延伸	リハビリ科	3
脳卒中患者の股関節・肩関節のみかたとアプローチ	リハビリ科	2
嚥下調整食を知ろう実践セミナー	リハビリ科	1
診療報酬改定に伴う職員賃金改善について	経理課	1
救命講習	保育所	2



学びや感想など

(一部抜粋)

看護部

この研修を終えて、組織の一員として病院経営と一緒に働くスタッフが生き生きと仕事ができる、安心して働ける環境づくりや信頼しあえるチーム作りをしていきたいと強く感じました。私にできることを沢山増やし、リーダーシップを発揮していきたいです。また新しい知識の習得や分からないことはそのままにせずに学ぶ姿勢を忘れないように自己研鑽していきたいです。

リハビリ科

失語症に関する知識、関わり方を再確認するとともに、フリートークでの発話症状の分析力がつきました。ディスカッション形式で行われ、自分に足りない部分を知ることができ、大変勉強になりました。今後の臨床でも生かしていきたいと思います。

リハビリ科

循環器、呼吸器、腎疾患、糖尿病それぞれに対してのカルテ記録をどのように読み解いていくかを学んだ。カルテの診療記録、検査データの他、患者所見からも読み解く重要性を再確認できた。また、投薬の重要性など臨床に行かせる内容となっていた。

リハビリ科

フレイルの改善は要支援・要介護がつく前であれば身体機能回復が見込まれるが、「要〇〇」がついた時点で回復率は減少する。当院入院患者様にはフレイルの方も多く、運動機能回復が難渋しているため運動療法の重要性を感じた。

リハビリ科

嚥下食に関する多職種合同の研修会で、グループワークや試食、最新のゲル化食の実践等も交えた研修会で大変勉強になりました。今後の嚥下食の検討に役立てていきたいと思っています。

通所リハビリ、訪問リハビリ
 認知症対応型通所介護
 短期入所(ショートステイ)
 中期入所(ミドルステイ)
 居宅介護支援
 地域包括支援センター

在宅サービス



翔仁会では、

医療・看護・リハビリ・介護について
 包括的、継続的に在宅支援の
 お手伝いをさせていただきます！！

輪厚三愛病院



入院
 外来(通院)
 訪問診療
 訪問看護



介護施設

老健エスポワール北広島
 グループホーム雪ぼうし
 介護付有料老人ホーム
 悠々



訪問看護ステーション リエゾン

- 日々の健康管理、相談
- 日常的な看護、医師の指示による医療処置や管理
(痰吸引、胃ろう、尿カテーテル、在宅酸素など)
- 療養生活や介護方法の助言
- 内服管理
- 在宅でのリハビリテーション
- 認知症のケア、ターミナルケア etc

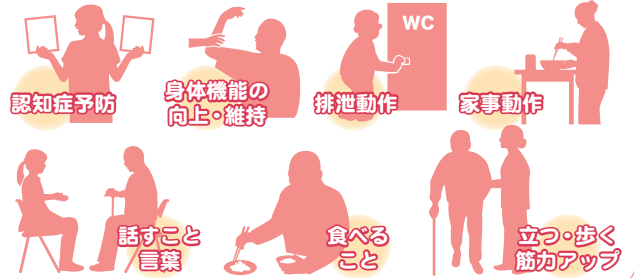


リハビリテーション

理学療法

作業療法

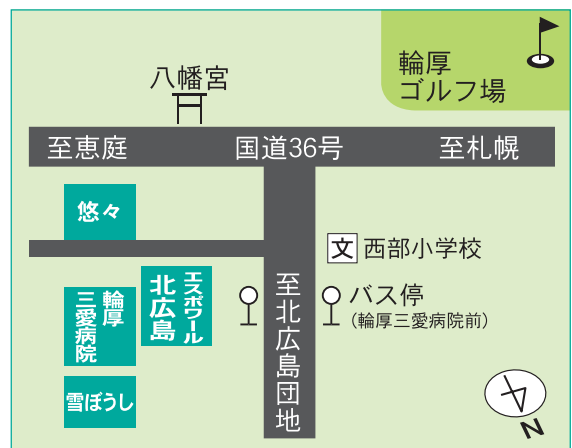
言語聴覚療法



ご紹介と案内図

翔仁会

輪厚三愛病院	TEL (011)377-3911
介護老人保健施設 エスポワール北広島	TEL (011)376-3911
訪問看護ステーション リエゾン	TEL (011)376-0505
居宅支援相談センター「きぼう」	TEL (011)376-3911
北広島市にし高齢者支援センター	TEL (011)370-3922
グループホーム「雪ぼうし」	TEL (011)377-3914
介護付有料老人ホーム「悠々」	TEL (011)377-1101



外 来

医師	消化器科	對馬 伸泰	村上 研
		寺本 順子	沼田 隆明
	整形外科	安念 俊二	(午前のみ)
	皮膚科	松坂 英信	(月・水 午前/午後) (火・金 午前のみ) ※木曜日休診
	循環器内科	本間 之子	(金曜日午前のみ)
	脳神経内科	枝村 正人	(月 午後、火 午前)

診察時間/午前 9:00 ~ 12:00
 午後 1:00 ~ 5:00
 土曜・日曜・祝日休診

歯 科

医師 對馬眞智子
 診察時間/午前 9:00 ~ 12:00
 午後 1:00 ~ 5:00
 土曜・日曜・祝日休診



翔仁会ホームページ

<http://www.shojinkai.or.jp>

院長ホットファックス 011-377-7790

院長へ直通のファックスダイヤルです！何かお気付きの点がございましたらお気軽にご利用くださいませ。

ホスピカインド vol. 82
 2024 AUTUMN

発行日 令和6年9月1日
 編集 医療法人社団 翔仁会 〒061-1264 北広島市輪厚704
 TEL 011-377-3911 FAX 011-376-3526